



# TRENrolla-T



Juga, gaudeix i recicla amb el

## MUSEU DEL FERROCARRIL DE CATALUNYA

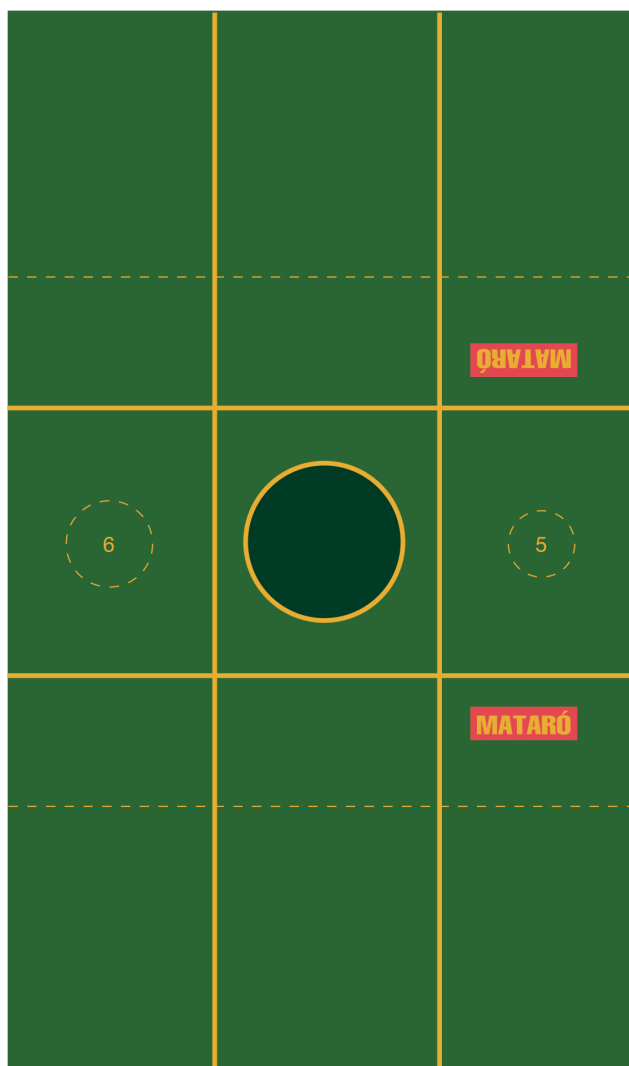
### Locomotora de vapor MATARÓ

La locomotora Mataró, popularment coneguda com *La Mataró*, és l'única rèplica que existeix de la primera màquina de tren que va circular per la península Ibèrica, concretament realitzant el trajecte entre Barcelona i Mataró, el 28 d'octubre de 1848. És un dels elements clau del Museu i de la història contemporània del nostre país.

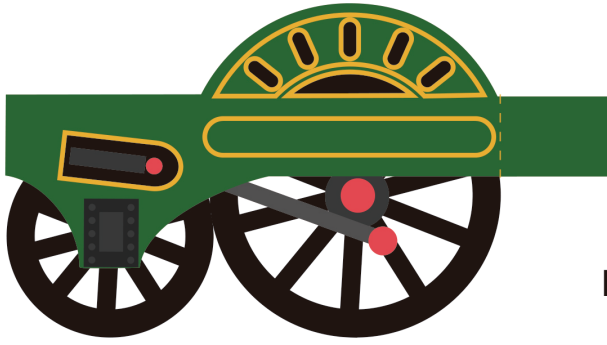
Darrere de la màquina se situa el tèneder, que és un vagó especial remolcat per la locomotora on es porta el combustible necessari per al seu funcionament: aigua, carbó i fusta.

*La Mataró* es posa en marxa amb vapor en viu al Museu tots els primers diumenges de cada mes.

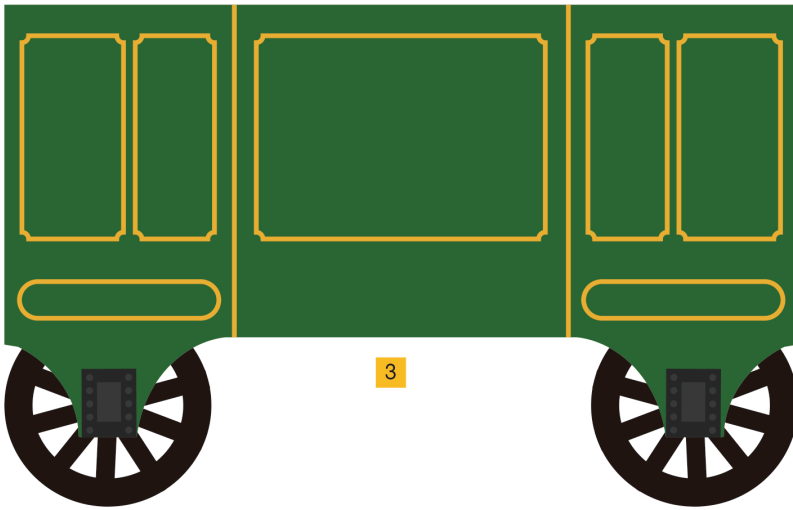
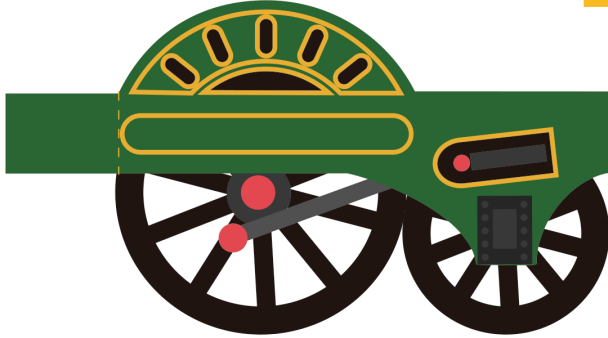
dificultat   
baixa mitja alta



design © glòria fort \_ studio 2017



2



3

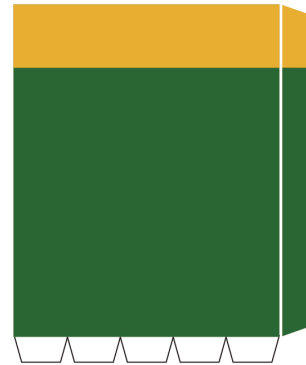


4

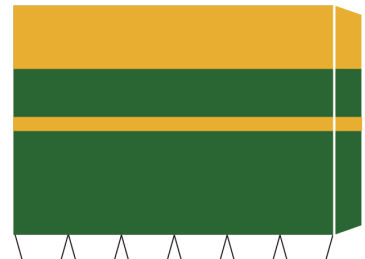
**TRENrolla-T**

Locomotora de vapor MATARÓ

5



6



design © glòria fort \_studio 2017



# TRENrolla-T



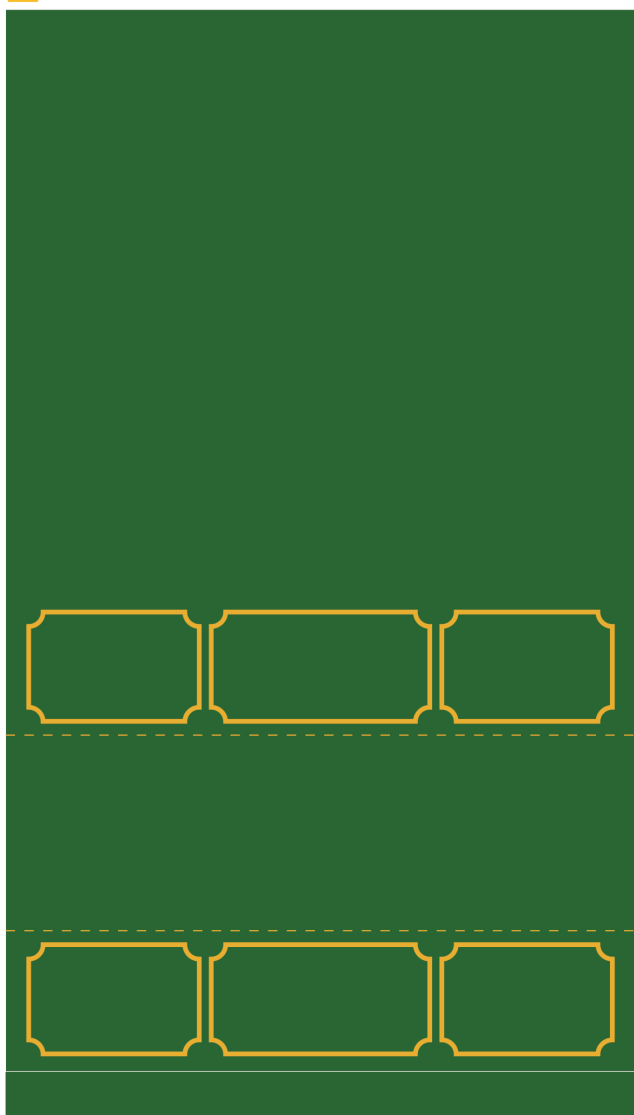
Juga, gaudeix i recicla amb el

## MUSEU DEL FERROCARRIL DE CATALUNYA

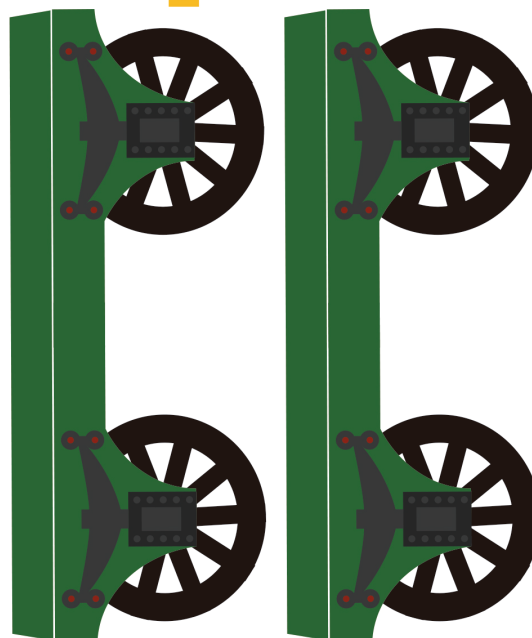
### Locomotora de vapor MATARÓ - tènדר

dificultat  baixa mitja alta

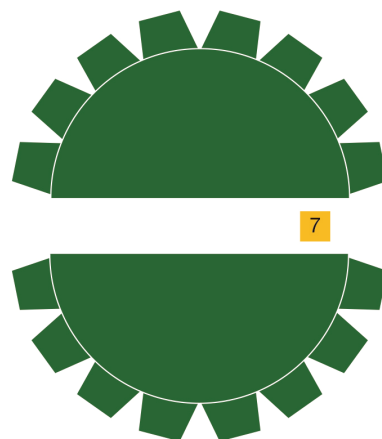
9



10



7



design © glòria fort \_studio 2017



8